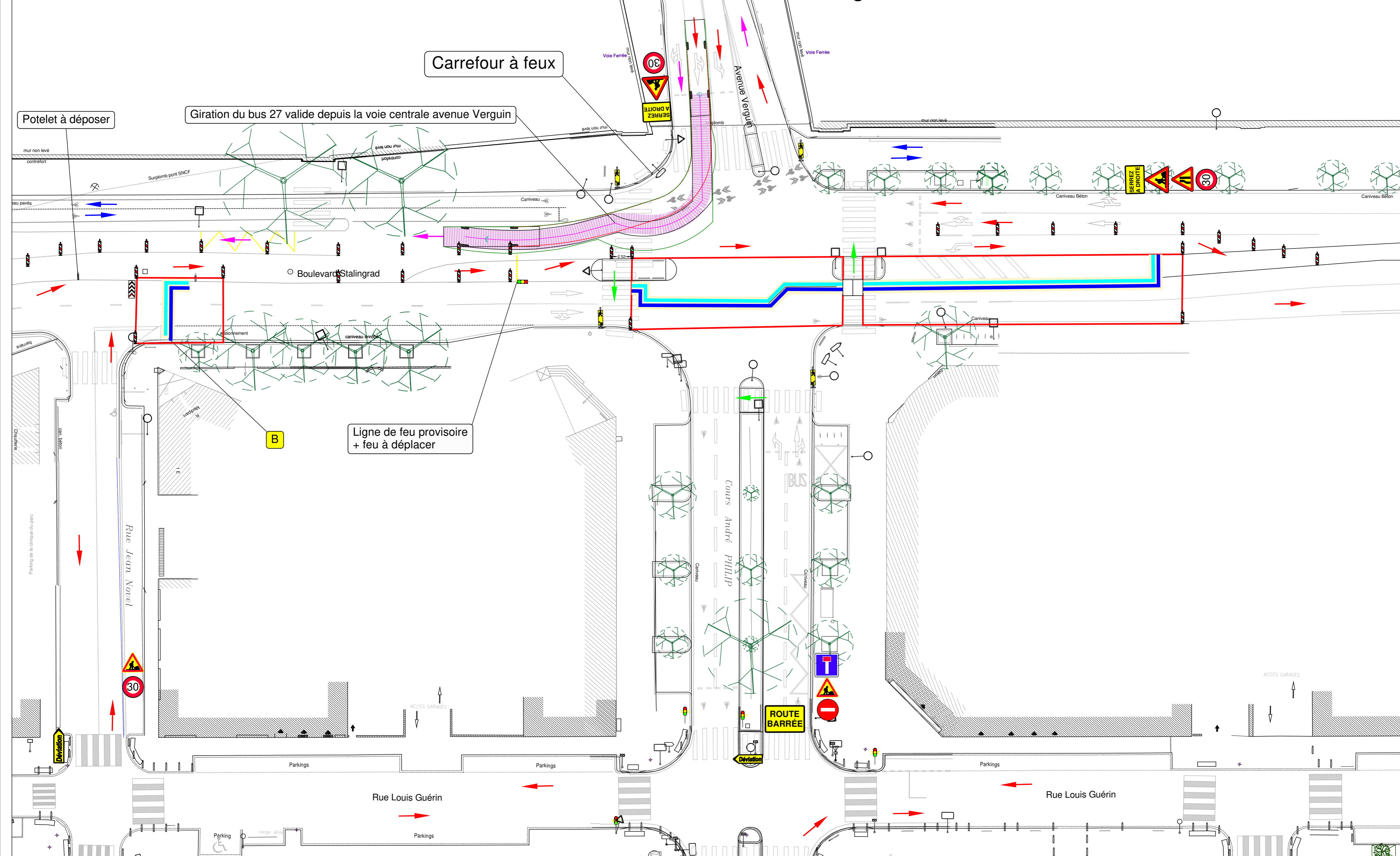
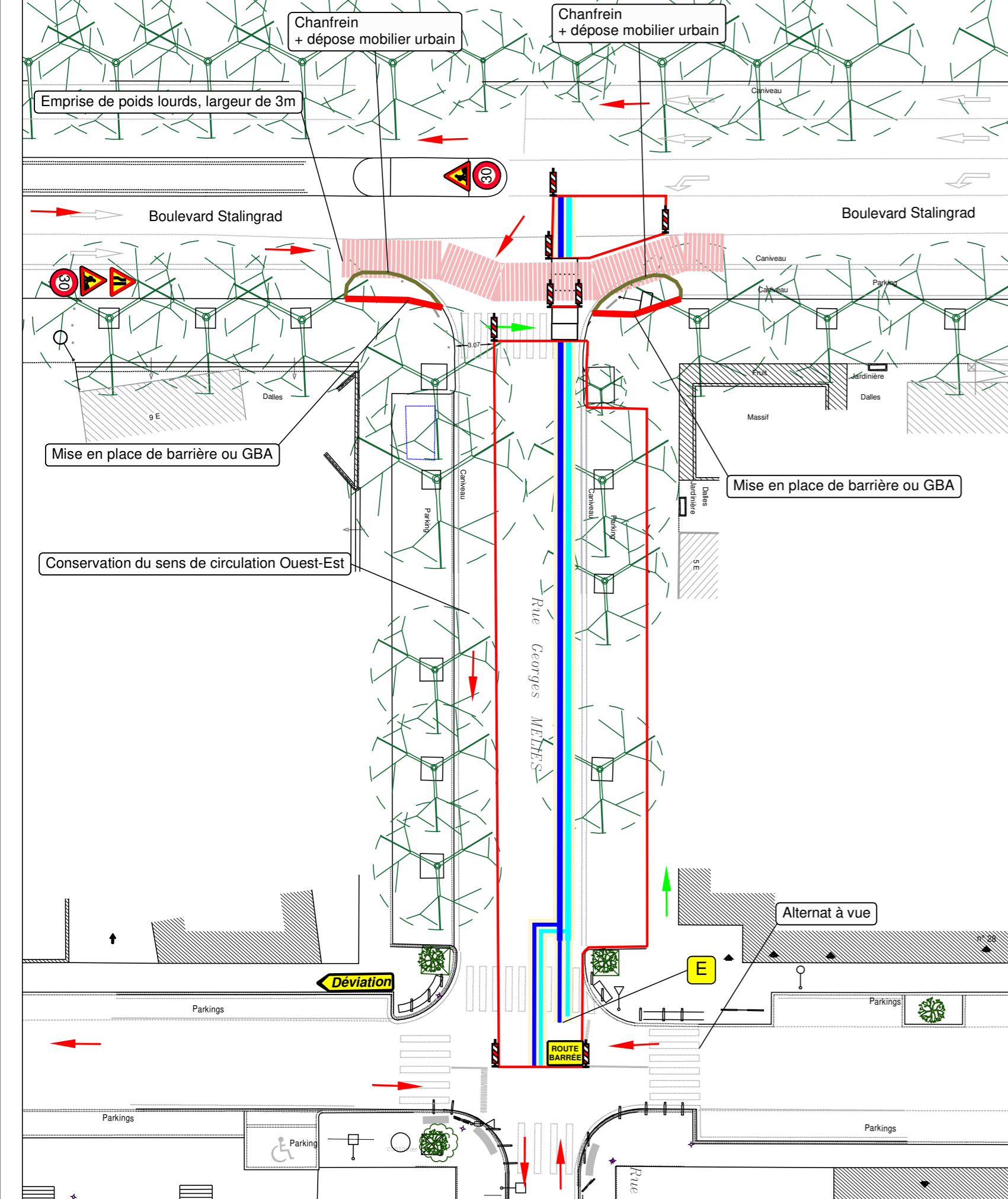


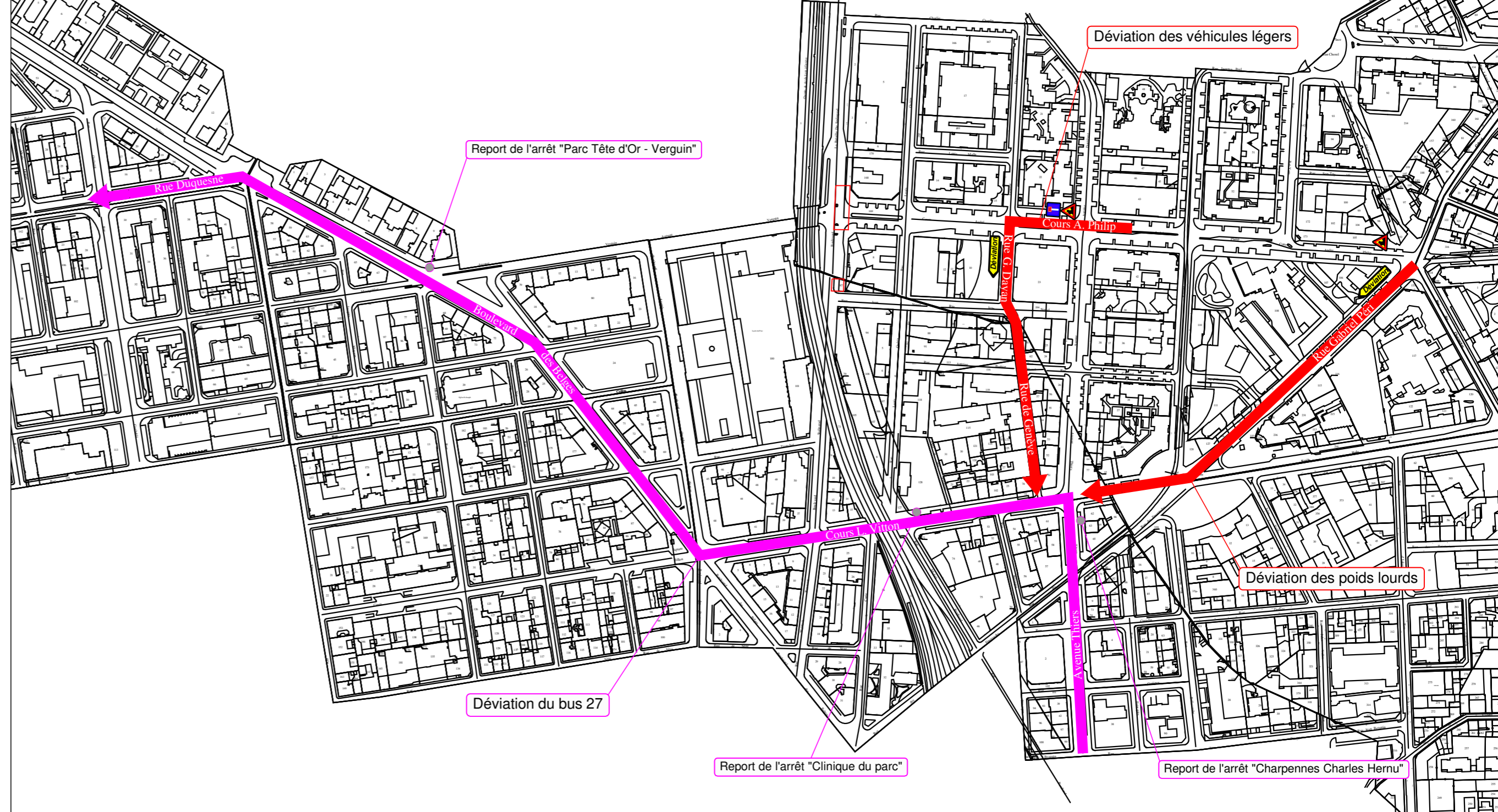
Phase 2.1 - Boulevard Stalingrad



Phase 2.3 - Rue G. Méliès 1/350



Phase 2.1 - Déviations



LEGENDE		
Réseau de froid urbain	Flux de circulation	Signalisation de chantier
Emprise tranchée RFU	Circulation piétons	Emprise chantier
	Circulation cyclistes	Panneaux de chantier
	Circulation routière	Feux tricolores chantier
	Circulation bus	

Département du Rhône

Chauffage urbain GRANDLYON

Centre Métropole par dalkia

Groupe MERLIN

Siège
6, rue Grolée - 69289 LYON Cédex 02
Téléphone: 04.72.32.56.00 - Télécopie: 04.78.38.37.85
Courriel: cabinet-merlin@cabinet-merlin.fr

Agence Energie
12, Rue Professeur Jean Bernard
69007 LYON

Téléphone: 04.72.56.97.10
Télécopie: 04.72.56.97.11
Internet: www.cabinet-merlin.fr

Réseau de Froid Urbain STALINGRAD

Echelle : - Date : 23/01/2026

Établi : B. POUENAT Approuvé : C. DALIN Fichier :

Ref. Doc. : 000000 0000 000 XXX 000

Commune de VILLEURBANNE

PLAN DE PHASAGE n°2.1 et 2.3