

LA LETTRE DE VOTRE RÉSEAU DE CHALEUR URBAIN

Numéro 3 · Mars 2021

Le Mot



Il n'en finit plus de grandir et de se moderniser ce réseau de chaleur !

7 km de plus en 2020, pour s'étendre sur Villeurbanne, Bron et relier l'incinérateur de Gerland et la chaufferie bois de Surville afin de mieux valoriser ces énergies. Ces travaux sont complétés par des améliorations techniques : un chantier pour augmenter l'énergie valorisée depuis l'incinérateur de Gerland, et ce pour la même quantité de déchets traités ; et l'abaissement de la température de l'eau qui circule dans les canalisations pour minimiser les pertes d'énergie pendant le transport.

Et ce n'est pas fini ! Le réseau poursuit sur sa dynamique et continue de s'étendre en 2021 en allant même vers des zones non identifiées jusque-là. Des nouveaux équipements techniques seront également ajoutés aux chaudières bois de Surville pour leur permettre de produire plus d'énergie pour la même quantité de bois brûlé. Le réseau de froid, actuellement cantonné sur le quartier de la Part-Dieu, va essaimer sur le quartier de Gerland.

Tant de nouveautés ne nous font pas oublier cependant les fondamentaux, à savoir la fourniture d'un service de qualité au meilleur prix pour la satisfaction de ses usagers. Nous sommes particulièrement attentifs à ces sujets et n'hésitons pas, vous avez peut-être pu le constater, à intervenir autant que de besoin lorsque cela s'avère nécessaire.

Enfin, je tiens à remercier les équipes de Dalkia ELM qui ont su assurer la production d'énergie malgré la crise sanitaire liée au COVID19.

Je vous souhaite une belle fin d'hiver à tous !

*Philippe Guelpa-Bonaro,
Vice-Président Climat, énergie et réduction
de la publicité de la Métropole de Lyon*



L'ACTU

Une chaleur encore plus propre

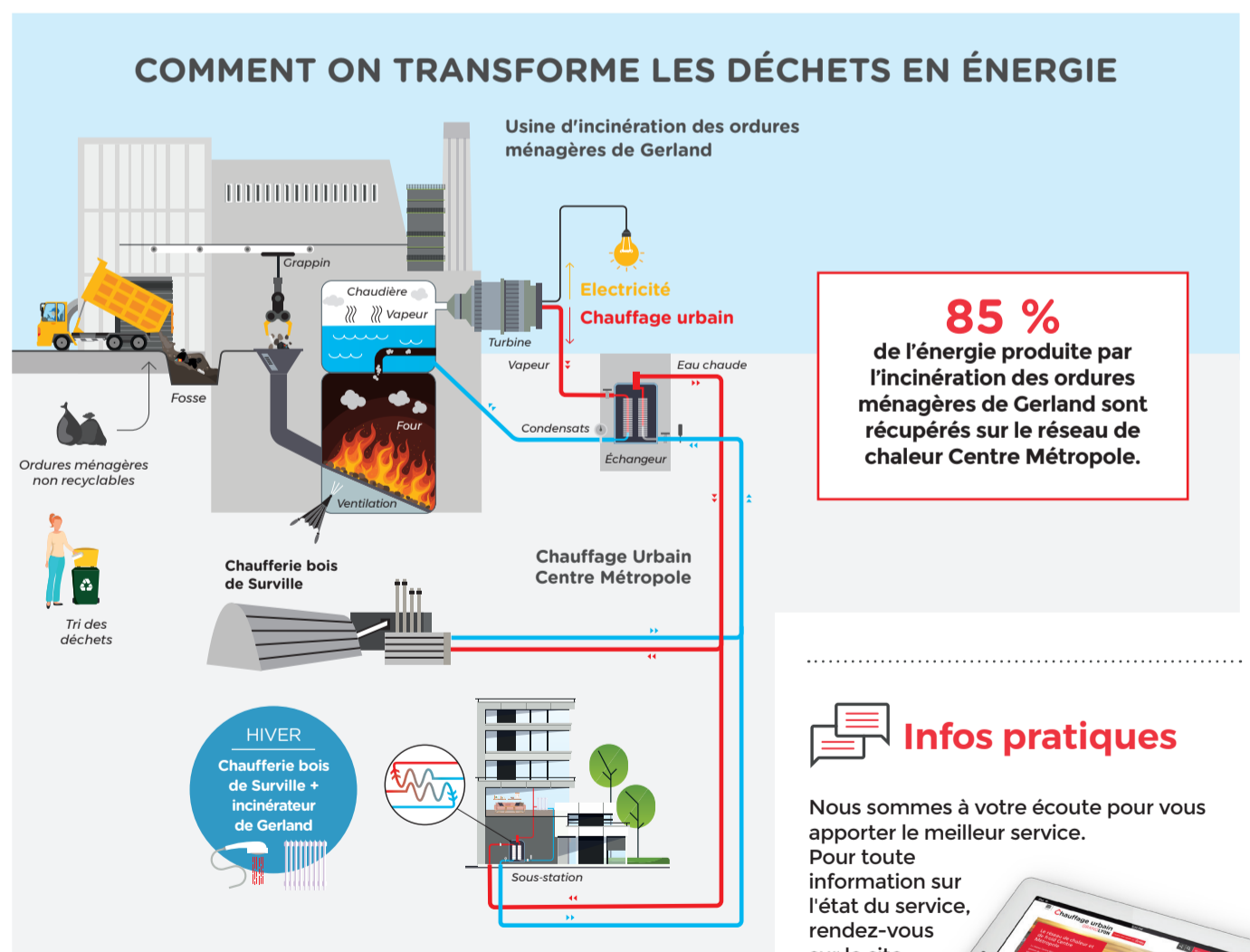
Parce que l'énergie la plus propre est celle que nous ne consommons pas, le réseau de chauffage urbain Centre Métropole donne la priorité à la récupération de chaleur issue de l'usine d'incinération des ordures ménagères de Gerland.

Comment ça marche ?

De l'eau est chauffée grâce à l'énergie récupérée lors de l'incinération des déchets qui ne peuvent pas être recyclés. Cette eau se transforme en

vapeur et entraîne une turbine qui permet de fabriquer de l'électricité. La vapeur qui reste passe ensuite dans un échangeur pour transférer sa chaleur à l'eau du réseau de chauffage urbain.

Avec ce procédé, on préserve les ressources naturelles car on utilise des déchets existants qu'il faudrait dans tous les cas brûler, plutôt que des énergies fossiles, et on limite les émissions de gaz à effet de serre.



Le réseau de chaleur fait des émules !

Confrontés à des mises en conformité importantes de leur chaufferie en bois granulés, les immeubles de l'îlot H de la Confluence Le White, la résidence Résidétape, le Denuzière et la résidence Apart'Hôtel - ont fait le choix de la qualité de service du réseau de chaleur Centre Métropole, saisissant l'opportunité de son arrivée dans le quartier. Près de 400 logements ont ainsi été raccordés au réseau en 2019.

chauffageurbain.centremetropole.grandlyon.com



Suivez-nous sur twitter :
[@ChauffUrbainCM](https://twitter.com/ChauffUrbainCM)



Les chantiers sont planifiés le plus en amont possible et réalisés en concertation avec les différentes parties prenantes. Notre objectif est de limiter l'impact des travaux sur le trafic routier et de réduire au maximum le temps d'occupation de la voirie.

POUR L'ANNÉE 2021, LES PRINCIPAUX TRAVAUX DE VOIRIE VONT CONCERNER

> A Gerland

- La réalisation d'une nouvelle unité de production de froid dans les sous-sols du Skatepark situé au cœur du Parc de Gerland et son réseau de distribution associé.

Celui-ci couvrira une zone allant de la rue Fleming à l'avenue Jean Jaurès, en passant par les rues Pierre de Coubertin et Jean-Pierre Chevrot et permettra d'alimenter le Centre international de recherche sur le cancer (CIRC). (Début des travaux : août 2021)

- Le développement du réseau de chaud basse température de Gerland Est, depuis l'avenue Tony Garnier jusqu'au projet urbain partenarial (PUP) Ginkgo, via la rue de Gerland, avec un passage sous la rue Challemeil-Lacour. (Début des travaux : mars 2021)

> Dans le 8^e arrondissement de Lyon

- Le raccordement de l'Hôpital Privé Natecia. (Mise en service : octobre 2021)

> A Bron

- La poursuite du chantier de pose de grosses canalisations (feeders) de Bron de la ZAC de la Clairière jusqu'à la ZAC de Bron Terrailon, via la route de Genas, et de la rue de la Pagère. (Jusqu'à l'été)

> A Villeurbanne

- La création d'un raccordement entre le réseau historique et la canalisation alimentant Villeurbanne Est, afin de procéder à la sécurisation du réseau basse température de Villeurbanne. (1^{er} trimestre jusqu'à la fin de l'année)
- Le raccordement de l'IUT Gratte-Ciel. (Mise en service : octobre 2021)

Toutes les informations sur les travaux sont accessibles en temps réel sur Waze et ONLYMOOV ou sur le site : chauffageurbain.centremetropole.grandlyon.com

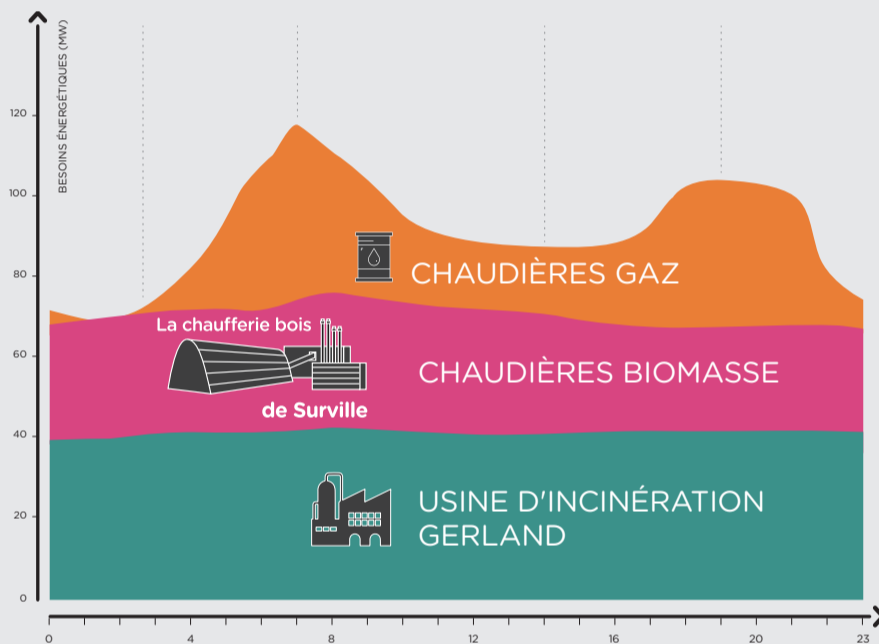
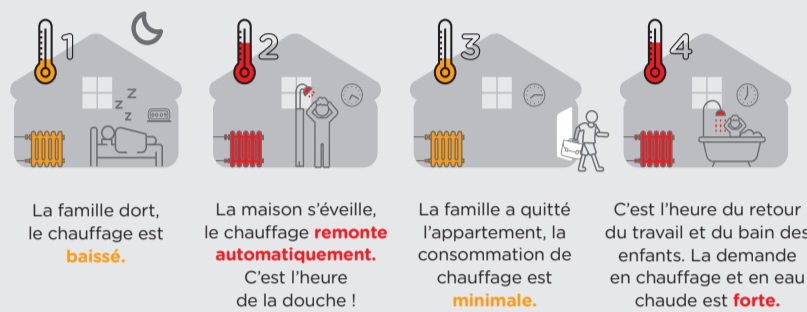
FOCUS

Une production de chaleur et des ressources adaptées à chaque heure de la journée qui fait la part belle aux énergies renouvelables

Les besoins en chauffage et en eau chaude évoluent en fonction de la journée. Pour y répondre, le réseau de chaleur Centre Métropole mobilise trois sources d'énergie :
- la chaleur issue de l'usine d'incinération des ordures ménagères de Gerland, est la principale source, utilisée en priorité,
- la chaleur produite par la chaufferie bois de Surville (Lyon 7^e), 100% renouvelable, vient en complément de l'usine d'incinération de Gerland pendant toute la période hivernale, d'octobre à mars,
- enfin, des chaudières gaz viennent en appoint en cas de pic de froid ou de forte demande en heures de pointe (7h-9h, 18h-22h). Elles peuvent aussi venir en secours en cas de panne d'une des deux principales sources de chaleur permettant ainsi d'assurer une continuité de service.

Stocker de la chaleur renouvelable pour restituer à la demande

Afin de stocker de la chaleur produite à partir d'énergies renouvelables en excédent, pour la restituer lors des pics de consommation du matin, un bâtiment de stockage est en cours de construction rue du professeur Beauvisage (Lyon 8^e). Celui-ci permettra de limiter le démarrage des chaudières gaz.



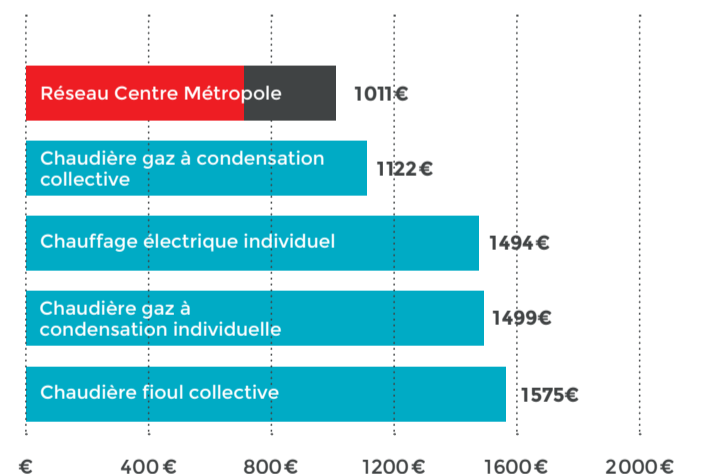
D'une capacité de stockage de 1 200 m³ d'eau chaude, soit environ 48 MWh, il permettra de restituer 12 MW en heures de pointe pendant 4 heures. Sa mise en service est programmée en juin 2021.

TARIFICATION

Le réseau de chaleur de Centre Métropole, un mode de chauffage très compétitif

Les tarifs du réseau de chaleur Centre Métropole le rendent compétitif par rapport aux autres modes de chauffage classiques.

DÉCOMPOSITION DU COÛT GLOBAL CHAUFFAGE & EAU CHAUDE SANITAIRE (€ TTC PAR LOGEMENT ET PAR AN)



■ Chauffage urbain (réseau primaire, service public)
■ Exploitation (réseau secondaire, domaine privé)

Méthodologie AMORCE. Valeurs au 1^{er} janvier 2020 pour l'électricité et le gaz. Moyenne deuxième semestre 2019 pour le fioul. Rigueur 2050 DJU. Nota : La méthodologie AMORCE est le reflet d'un coût global annuel pour un usager propriétaire. Pour un usager locataire, l'impact sur les charges locatives dépend de la répartition des coûts entre le propriétaire et le locataire.

ÉCO-GESTES



Une maison saine sans effort

Vous pouvez économiser **jusqu'à 25%** en éteignant ou en baissant le chauffage de **3 à 4°C**, 1 heure avant le coucher, ou lorsque vous vous absentez plus de 2 heures. Si vous le pouvez, programmez votre chauffage en fonction de votre présence ! Par exemple : augmentez la température dans le salon, la cuisine et la salle de bains le matin et diminuez-la dans les chambres. Inversement le soir. **Le saviez-vous ?** Au-delà de 20°C, baisser d'1°C une pièce de votre logement permet de faire au minimum 7% d'économies sur votre facture !



Pour éviter le gaspillage d'énergie, baissez de 4°C la température des pièces inutilisées.

